



# JAGA TWINE

Az ARLI Magyarország Kft. által képviselt, 1962-ben alapított belga JAGA cég formatervezői a fűtőtestek kidolgozásakor klasszikus formaelemekből táplálkozó innovatív műalkotásaikon keresztül frissességet hoznak a dekorációs radiátorok világába, amit a gyártástechnológia tartóssággal és finom megmunkáltsággal ötvöz.

A JAGA egyedi karakterisztikával rendelkező alkotásai könnyedén integrálhatóak egyedi enteriőrökbe, hatalmas szabadságot nyújtva a legkülönbözőbb belsőépítészeti megoldások számára.

A JAGA európai design díjakat nyert radiátorai olyan embereknek kínálják magukat, akik nyitottak az esztétikára, a szimbolikus értékekre, kényelemre, színekre, formákra.



## TWINE BT

*Tradíció – szabadság – design*

*Mintha a hagyományos öntöttvas radiátor születne újjá a 3. évezred kihívásainak megfelelően...*

*A radiátor minden része újrahasznosítható és cserélhető, továbbá bővíthető: könnyedén növelhető extra fűtőelemekkel.*

*Kifejezetten alkalmas alacsony víz hőmérsékletű, hőszivattyús, kondenzációs rendszerekhez.*

*55/45 20°C-os hőlépcsőn 1000 Watt/m<sup>2</sup> teljesítményre képes!*

- Fali kivitel
- 30-féle méret
- Enyhén strukturált vagy sima felületű, fényes vagy selyemfényű, színes kivitel  
Színválaszték: JAGA színskála alapján
- 10 év garancia
- Opció: törölközőszárító rúd

Valamennyi központi fűtésrendszerbe beköthető, kombinálható más fűtőtestekkel.



## TWINE LR

*Látható design, láthatatlan technológia*

*A szelepek mind rejtve maradnak a szem elől – a szálcsiszolt rozsdamentes acél vagy az eloxált alumínium hatású kollektorba vannak beépítve.*

- Fali kivitel
- 18-féle méret
- Enyhén strukturált vagy sima felületű, fényes vagy selyemfényű, színes kivitel  
Színválaszték: JAGA színskála alapján
- 10 év garancia
- Opció: törölközőszárító rúd

Valamennyi központi fűtésrendszerbe beköthető, kombinálható más fűtőtestekkel.

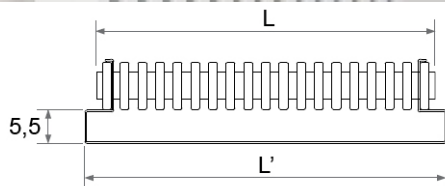


## JAGA TWINE radiátor – méret, teljesítmény, víztartalom adatok

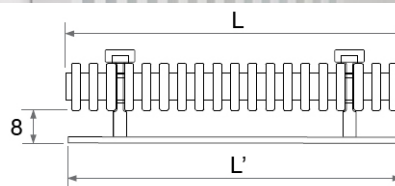
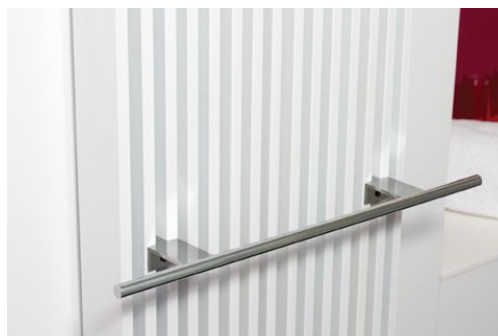
A hőteljesítmény az EN 442 szabványnak felel meg. Hőlépcső: 75/65, 20fok

típus	szélesség → magasság ↓	33 cm	45 cm	57 cm	63 cm	69 cm	81 cm	99 cm	117 cm	135 cm
BT LR	50 cm	375 W	512 W	648 W	716 W	784 W	921 W	1125 W	1330 W	1535 W
		4,6 l	6,3 l	8,0 l	8,8 l	9,6 l	11,3 l	13,8 l	16,3 l	18,8 l
	90 cm	624 W	851 W	1077 W	1191 W	1304 W	1531 W	1871 W	2211 W	2552 W
		8,3 l	11,3 l	14,3 l	15,8 l	17,3 l	20,3 l	24,9 l	29,4 l	33,9 l
BT	180 cm	1141 W	1556 W	1970 W	2178 W	2385 W	2800 W	-	-	-
		16,6 l	22,6 l	28,6 l	31,6 l	34,6 l	40,7 l	-	-	-
	200 cm	1206 W	1644 W	2082 W	2302 W	2521 W	2959 W	-	-	-
		18,4 l	25,1 l	31,8 l	35,1 l	38,5 l	45,2 l	-	-	-

A JAGA TWINE kétféle törölközőtartóval felszerelhető:



L min. 33 cm    L' 38 cm  
L min. 45 cm    L' 50 cm  
L min. 57 cm    L' 62 cm  
L min. 63 cm    L' 68 cm  
L min. 69 cm    L' 74 cm

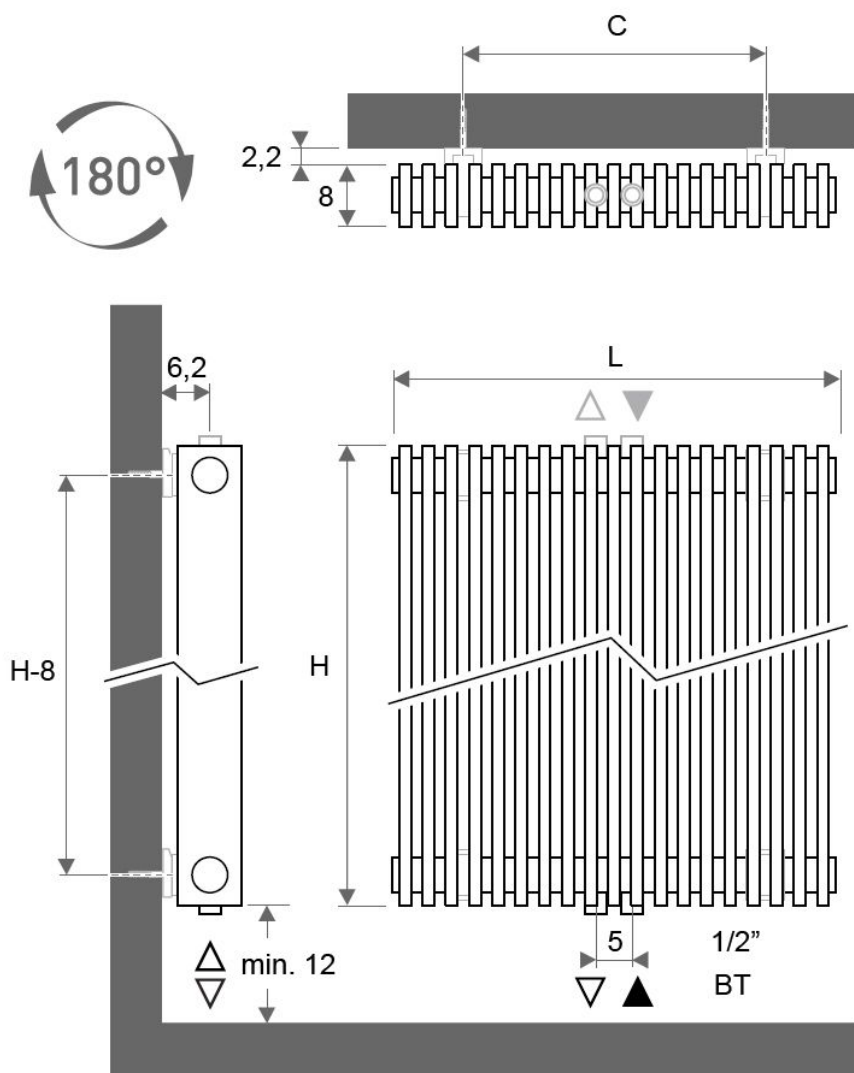


L min. 45 cm    L' 56 cm  
L min. 57 cm    L' 66 cm



JAGA TWINE BT méretek, csőkiállítás

Adatok cm-ben

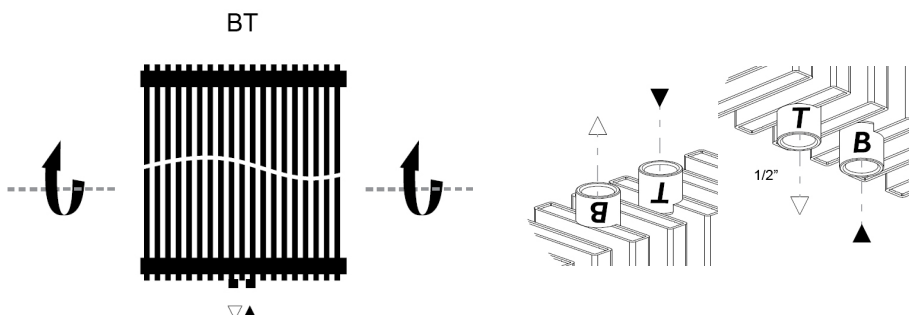


L	C*
35,0	21,0
42,0	28,0
56,0	42,0
63,0	49,0
70,0	49,0
84,0	63,0
105,0	84,0
126,0	105,0
147,0	126,0

C\* = -0 / +1

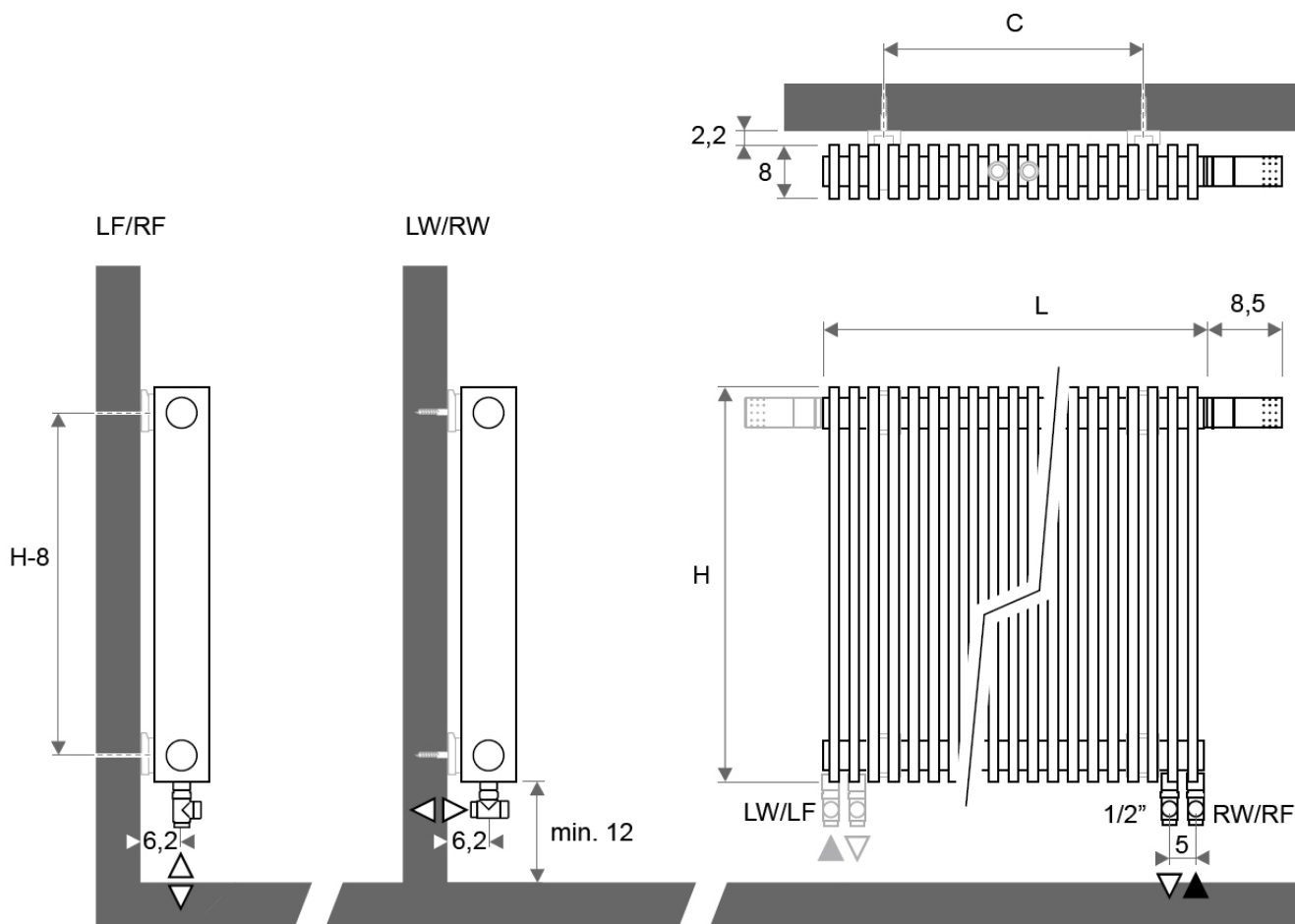
A radiátor 180°-ban megfordítható, így közepén, felül vagy alul is beköthető.

Az előremenő ág mindig a jobb oldalon van.



## JAGA TWINE LR méretek, csőkiállítás

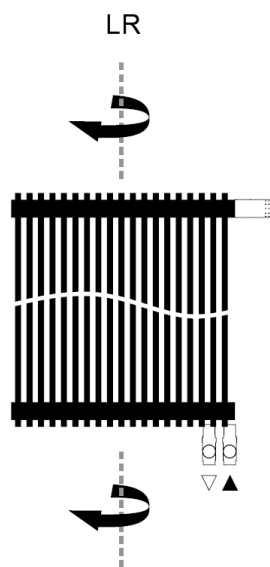
Adatok cm-ben



A radiátor 180°-ban megfordítható, így alul, a bal vagy a jobb oldalon is beköthető.

Az előremenő ág mindig a radiátor külső szélén van.

- LF = bekötés a bal oldalon, csatlakozás a padló felé
- RF = bekötés a jobb oldalon, csatlakozás a padló felé
- LW = bekötés a bal oldalon, csatlakozás a fal felé
- RW = bekötés a jobb oldalon, csatlakozás a fal felé



L	C*
33,5	21,0
45,5	33,0
57,5	45,0
63,5	51,0
69,5	51,0
81,5	63,0
99,5	81,0
117,5	99,0
135,5	117,0

C\* = -0 / +1

A radiátort beépített szeleppel szállítjuk, mely a termőfejjel együtt a radiátor kollektoraival megegyező szálcsiszolt rozsdamentes acél hatású.



ARLI Magyarország Kft. – JAGA radiátor Magyar Képviselet  
1037 Budapest, Bécsi út 269.

Telefon: (06-1) 453-3712

[www.JAGA.hu](http://www.JAGA.hu)  
453-3713

E-mail: [jaga@jaga.hu](mailto:jaga@jaga.hu)  
Fax: (06-1) 453-3714





ARLI Magyarország Kft. – JAGA radiátor Magyar Képviselet  
1037 Budapest, Bécsi út 269.

Telefon: (06-1) 453-3712

[www.JAGA.hu](http://www.JAGA.hu)  
453-3713

E-mail: [jaga@jaga.hu](mailto:jaga@jaga.hu)  
Fax: (06-1) 453-3714





ARLI Magyarország Kft. – JAGA radiátor Magyar Képviselő  
1037 Budapest, Bécsi út 269.

Telefon: (06-1) 453-3712

[www.JAGA.hu](http://www.JAGA.hu)  
453-3713

E-mail: [jaga@jaga.hu](mailto:jaga@jaga.hu)  
Fax: (06-1) 453-3714

